

FACHKLINIKEN SONNENHOF

HÖCHENSCHWAND

PREISE UND ANGEBOTE 2026



PRÄVENTION

REHABILITATION

ERHOLUNG

AKTIV

MIT PARTNER

MIT HUND

www.sonnenhof-reha.de

Gesundheit ist die Beziehung zwischen Dir und Deinem Körper

Gesundheit ist das höchste Gut. In unserer Einrichtung setzen wir alles daran, Ihr körperliches und seelisches Wohlbefinden zu fördern. Mit einem ganzheitlichen Ansatz und einem Team aus qualifizierten Fachkräften bieten wir Ihnen maßgeschneiderte Angebote, die Ihre individuellen Bedürfnisse in den Mittelpunkt stellen.

Ob Prävention, Erholung oder Rehabilitation – wir begleiten Sie auf Ihrem Weg zu mehr Lebensqualität und Vitalität. Vertrauen Sie auf unsere Expertise, um gemeinsam mit uns Ihre Gesundheitsziele zu erreichen.

Hör' in unseren Sonnenhof-
Song rein!



Inhalt

Vorstellung des Hauses S. 4

Wer wir sind und was Sie bei uns erwarten dürfen

Prävention S. 6

Präventionsmaßnahmen zielen darauf ab, Risikofaktoren zu minimieren und das allgemeine Wohlbefinden zu fördern. Prävention ist nicht nur auf den physischen Bereich beschränkt, sondern umfasst auch psychische Aspekte der Gesundheit. (RV-fit, Beamte, Bundeswehr, Polizei, Feuerwehr)

Erholung und Fitness S. 10

Erholung und Fitness ergänzen sich in unseren Angeboten perfekt. Ausreichende Ruhe fördert die Regeneration, während regelmäßige Bewegung die körperliche und geistige Gesundheit stärkt (BON VITAL, Wohlfühlurlaub für Augen, Verhinderungspflege, etc.)

Rehabilitation (AHB und HV) S. 14

Hier finden Sie alle Informationen dazu, wie Sie eine Reha beantragen können, was es mit dem Wunsch- und Wahlrecht auf sich hat und wo Sie ein Widerspruchsschreiben finden, das Ihnen hilft zu uns kommen zu dürfen.

Außerdem finden Sie hier attraktive Selbstzahlerangebote.

Winterangebot S. 16

Unser Motto lautet "Gemeinsam statt einsam", tauchen Sie ein in unser spezielles Angebot rund um die Vorweihnachtszeit, um Weihnachten und dem Jahreswechsel.

Begleitung / Kind / Haustier S. 17

Ihr:e Partner:in, Ihr Kind sowie Ihr Haustier sind bei uns herzlich Willkommen.

Anwendungspreise für Selbstzahler S. 18

Sie möchten gerne etwas in Anspruch nehmen, was Ihr Paket nicht enthält? Hier haben Sie die Auswahl.

Wichtige Informationen und Hinweise

Diese Informationen gelten für alle.





Reha ist kein Urlaub – sondern der Aufbruch in ein gesünderes Leben

Bei uns steht Hilfe zur Selbsthilfe im Mittelpunkt. Wir begleiten Sie dabei, wieder selbstständig Kraft zu schöpfen, Ihre Gesundheit zu stärken und neue Wege im Alltag zu finden.

Unsere Einrichtung versteht sich nicht als Hotel – Luxus ist nicht das Ziel, sondern nachhaltige Erholung und echte Veränderung.

Der Fokus liegt ganz auf Ihrer Gesundheit: auf Therapie, Bewegung, Erholung und der Entwicklung neuer Perspektiven. Unser Haus bietet verschiedene Zimmer – manche älter, andere neuer oder frisch renoviert.

Das spiegelt die Vielfalt unseres Hauses wider, in dem das Entscheidende nicht der Komfort, sondern Ihr Fortschritt ist. Denn Reha bedeutet nicht verwöhnt zu werden – sondern sich selbst wieder näher zu kommen.

Schritt für Schritt.
Gemeinsam mit uns.



Kein Luxus – aber jede Menge Leben

Auch wenn wir keinen Hotelstandard bieten, möchten wir, dass Sie sich bei uns wohlfühlen.

Unsere Einrichtung bietet Ihnen zahlreiche Möglichkeiten, Ihre Zeit sinnvoll und mit Freude zu gestalten – auch außerhalb der therapeutischen Angebote.

Wer gerne aktiv ist, kann im hauseigenen Schwimmbad seine Bahnen ziehen oder an unseren Bewegungsangeboten teilnehmen.

In unserer Cafeteria trifft man sich auf einen Kaffee, ein gutes Gespräch – oder einfach nur zum Ankommen und Abschalten.

Abends lädt unsere urige Kellerbar zu geselligen Stunden ein, begleitet von Musik, einem Bingoabend oder gelegentlichen kleinen Veranstaltungen, die für gute Stimmung sorgen.

Unsere Angebote sind vielseitig, bodenständig und mit Herz gemacht – genau wie unsere Reha.

Es erwartet Sie eine warme, lebendige Atmosphäre, in der Gemeinschaft und Lebensfreude ihren Platz haben.



Hacho Stube



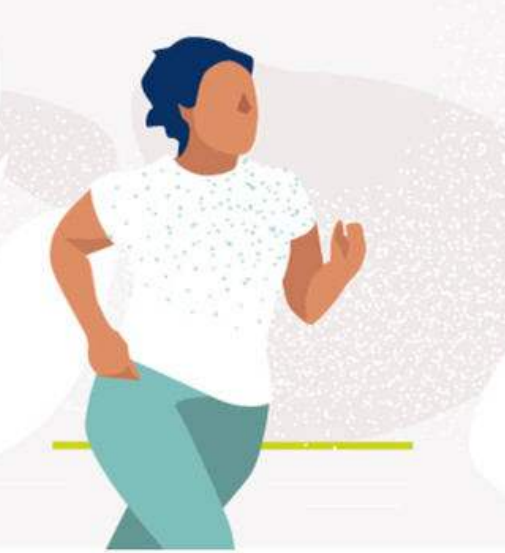
Cafeteria



Schwimmbad



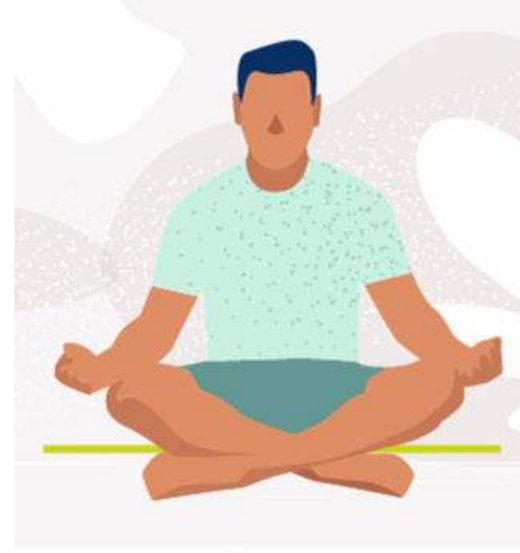
Alpenhof



Bewegung



Ernährung



Umgang mit Stress

RV-fit (Präventionsprogramm der Deutschen Rentenversicherung)



Gesund und arbeitsfähig bleiben mit den Präventionsprogrammen der Deutschen Rentenversicherung. Die Anforderungen im Beruf steigen. Leichtere körperliche Beschwerden werden oftmals ignoriert und können so zu chronischen Problemen führen.

Gesundheit, Lebensfreude und Arbeitsfähigkeit sollen erhalten bleiben. RV-Fit ist ein für Sie kostenfreies Trainingsprogramm der DRV, wobei der Sonnenhof Sie in allen Phasen unterstützen kann. Und wir sind die einzige Klinik, in der die Startphase 6 Tage beinhaltet.

Grundsätzlich besteht das Programm aus 4 Phasen,
die direkt aufeinander folgen:

- Startphase (6 Tage stationär)
- ambulante Trainingsphase (3 Monate)
- Eigeninitiativphase (3 Monate)
- Auffrischungsphase (3 Tage stationär)

Das Präventionsprogramm ist als Gruppenprogramm für 10-12 Teilnehmer konzipiert. Das Programm ist von der Rentenversicherung vorgeschrieben, jedoch wird individuell im Rahmen der Möglichkeiten auf die Gruppe und ihre Themen eingegangen.

Inhalt

Das Programm basiert auf den Bausteinen Sport und Bewegung, Psychologie / Entspannung, Ernährungsschulung, Resilienz- und Selbstwirksamkeitsüberzeugung.

Es werden verschiedene Bewegungsangebote gemacht, unterschiedliche Entspannungstechniken vorgestellt und es gibt sowohl Seminare als auch Vorträge aus unterschiedlichen Bereichen.

Mit Ihrer Anmeldung zur Startphase sind Sie automatisch für die Auffrischungsphase ein halbes Jahr später angemeldet.

In der Auffrischungsphase geht es um Wiederholung der unterschiedlichen Elemente aus der Startphase und um einen Austausch, wie es Ihnen in der Zwischenzeit ergangen ist.

Wir weisen darauf hin, dass ein RV-fit mit Hund und Begleitung ausdrücklich möglich ist.





©Klaus Hansen

Präventionswochen

angelehnt an das RV-fit-Programm (siehe Seite 6)

Prävention nach dem Vorbild der DRV – jetzt auch für Beamte (Verwaltung / Schule / ...)

Sie kennen das erfolgreiche Präventionsprogramm der Deutschen Rentenversicherung?

Wir knüpfen genau dort an: Bewegung, Ernährung, Stressbewältigung – kombiniert zu einem ganzheitlichen Gesundheitsprogramm, das spürbar wirkt und gut in den Alltag integrierbar ist.

Auch wenn das offizielle DRV-Programm nur für sozialversicherungspflichtig Beschäftigte offensteht, müssen Sie nicht darauf verzichten:

Unser Angebot orientiert sich am gleichen wissenschaftlich fundierten Ansatz – modern, praxisnah, alltagsfreundlich.



Das Programm besteht aus folgenden Phasen, die direkt aufeinander folgen:

Startphase (6 Tage stationär)

Umsetzung in den Alltag* (6 Monate)

Auffrischungsphase (3 Tage stationär)

In der Einführungswoche lernen Sie in einer Gruppe von 10-12 Personen, die wesentlichen Bereiche für Gesundheit kennen und können sich bei uns in verschiedenen Bereichen ausprobieren.

Sport und Bewegung, Ernährung, Entspannung und Selbstwirksamkeit sind die Themen dieser Woche. Danach haben Sie ein halbes Jahr Zeit, dies in Ihren Alltag zu integrieren, bevor Sie wieder zur Auffrischungsphase zu uns kommen.

Gut zu wissen: Viele Arbeitgeber fördern gesundheitsbezogene Präventionsangebote und beteiligen sich an den Kosten**. Fragen Sie einfach bei Ihrer Personalstelle nach.

*die eigene Gesundheitsroutine für sich finden, in selbständiger Erarbeitung

**Preis auf Anfrage



Psychische Stärkungsmaßnahme für Soldatinnen und Soldaten

In Kooperation mit dem Sanitätsamt der Bundeswehr bieten wir ein multimodales Präventionsprogramm für Soldatinnen und Soldaten der Bundeswehr nach einem Auslandseinsatz an. Dieses speziell entwickelte Programm dient der nachhaltigen Förderung der physischen und psychischen Gesundheit und der langfristigen Stabilisierung nach herausfordernden Einsätzen.



Wissenswertes (gilt für Polizei und Bundeswehr)

Nutzen Sie diese wertvolle Gelegenheit, um Ihre Gesundheit ganzjährig zu stärken und sich optimal für die kommenden Aufgaben vorzubereiten.

Das Besondere an unserem Programm ist unser Gästebetreuer, welcher verschiedene Aktivitäten mit Ihnen plant und auch individuelle Vorschläge - wenn machbar - mit einbaut, z.B. Ski fahren im Winter, Mountainbiketour im Schwarzwald, Bogenschießen, Klettern am Zäpfleturm etc.*

Sollten Sie eigene Ausrüstung haben, bringen Sie diese gerne mit. Eine Fahrradgarage inkl. Ladestation steht zur freien Nutzung zur Verfügung.

Wlan ist gegen Gebühr in den Zimmern möglich. Im öffentlichen Bereich der Cafeteria ist es kostenfrei.

*z.T. kostenpflichtig



Präventionsmaßnahme / Allgemeine Vorsorgekur für Angehörige der Polizei und der Berufsfeuerwehr

Die Fachkliniken Sonnenhof bieten ein multimodales Präventionsprogramm für Angehörige von Polizei und Feuerwehr im Schichtdienst an. Dieses maßgeschneiderte Programm wurde entwickelt, um die körperliche und seelische Gesundheit langfristig zu fördern und nachhaltig für eine stabile Erholung zu sorgen.



Preise (Bundeswehr, Polizei, Berufsfeuerwehr)

Begleitperson mit im DZ mit Frühstück	60,- € / Tag
Begleitperson mit im DZ mit VP	76,- € / Tag
Begleitperson im EZ mit Frühstück	74,- € / Tag
Begleitperson im EZ mit VP	90,- € / Tag
1 Kind (5-9 Jahre) mit Vollpension	17,- € / Tag
1 Kind (10-14 Jahre) mit Vollpension	33,- € / Tag
1 Kind (15-18 Jahre) mit Vollpension	53,- € / Tag
Mitnahme eines Haustieres insb. Hund	12,- € / Tag

BON Vital Aktiv

Mit den Programmen BON Vital I. Aktive Entspannung und BON Vital II. Aktive Ernährung geben wir Ihnen wertvolle Impulse, um Ihren Alltag gelassener und erfolgreicher zu meistern. Entdecken Sie die kraftvolle Verbindung von aktiver Bewegung, bewusster Ernährung und erholsamer Entspannung – für mehr innere Balance und Lebensqualität.

Der Geist gewinnt Freude daran, aktiv zur eigenen Gesundheit beizutragen.

Weil es sich einfach gut anfühlt, etwas für sich selbst zu tun.

I. Aktive Entspannung

Leistungsinhalt

- 6 Übernachtungen (7 Tage)
- inkl. Vollpension
- 2 x Wassergymnastik
- 2 x Bewegungsgruppe
- 2 x Aktivsportgruppe
- 1 x Einführung in MTT
- 6 x MTT Eigentraining
- 1 x Wandern
- 2 x Hydrojet
- 1 x progressive Muskelentspannung
- 1 x Yoga



II. Aktive Ernährung

Leistungsinhalt

- 6 Übernachtungen (7 Tage)
- inkl. Vollpension
- 2 x Nordic Walking
- 2 x Wassergymnastik
- 2 x Bewegungsgruppe
- 2 x Aktivsportgruppe
- 1 x Einführung in MTT
- 6 x MTT Eigentraining
- 1 x Wandern
- 1 x (Ernährungs-)beratung
- 1 x Genusstraining
- 1 x gemeinsames Kochen in der Lehrküche

**Beide Programme können Sie einzeln zu je 7 Tagen
oder zusammenhängend als 14-Tage-Aufenthalt buchen.**

Information

- Die Pakete sind fixiert, ein Tausch von Anwendungen ist nicht möglich.
- Nicht in Anspruch genommene Leistungen können nicht ausbezahlt werden.
- Bei Bedarf können weitere Leistungen nach Verfügbarkeit dazu gebucht werden.
- Rezepte können nicht eingelöst werden.
- Verlängerungen sind auf Anfrage möglich.
- Aufnahmetermine: Mittwoch; andere Tage mit Aufpreis von 150 € möglich



BON Vital Relax

Für unsere Gäste, die mehr entspannen, als aktiv sein wollen, bieten wir ein maßgeschneidertes Programm, welches Ihre Fitness und Lebensfreude fördert. Genießen Sie abwechslungsreiche Aktivitäten, die Ihre Gesundheit stärken und Sie fit halten – sowohl körperlich als auch geistig. Entdecken Sie neue Kraft, verbinden Sie sich mit Gleichgesinnten und erleben Sie, wie viel Spaß es macht, aktiv zu bleiben. Denn es ist nie zu spät, für Ihre Gesundheit zu sorgen!



Leistungsinhalt

- 6 Übernachtungen (7 Tage)
- inkl. Vollpension
- 2 x Hydrojet
- 4 x Wassergymnastik
- 4 x Gymnastik
- 2 x Entspannungsgruppe
- 1 x Yoga
- 1 x Vortrag

Preise

BON Vital Aktiv (I. Entspannung)	7 Tage	14 Tage
11.02.2026 - 24.11.2026	1.459,- €	2.399,- €
25.11.2026 - 09.02.2027	1.259,- €	2.199,- €

BON Vital Aktiv (II. Ernährung)	7 Tage	14 Tage
11.02.2026 - 24.11.2026	1.459,- €	2.399,- €
25.11.2026 - 09.02.2027	1.259,- €	2.199,- €

BON Vital Relax	7 Tage	14 Tage
11.02.2026 - 24.11.2026	1.359,- €	2.199,- €
25.11.2026 - 09.02.2027	1.159,- €	1.999,- €





Wohlfühlurlaub für die Augen

Ein Ort zum Durchatmen – und zum Ankommen.

Das besondere Höhenklima in Höchenschwand ist ein echter Gesundbrunnen: Die reine, klare Luft, regelmäßige Luftdruckimpulse und viele Sonnenstunden regen die natürlichen Selbstheilungskräfte des Körpers an, fördern die Ausschüttung von Cortisol und unterstützen so entzündungshemmende Prozesse. Ein Platz zum Innehalten – wo Körper und Augen entspannen dürfen.

Erleben Sie, wie befreiend es sein kann, wenn der Alltag in den Hintergrund tritt – und das Wohlfühl den Raum bekommt, den es verdient.

Leistungsinhalt

- 6 Übernachtungen im Einzelzimmer mit VP
- Nutzung von Schwimmbad, Sauna und Wassertretbecken
- Nutzung von Sonnenterrasse, Kaminzimmer, Hacho Stube, Cafeteria uvm.
- 2 x Wassergruppe
- 2 x Entspannungsgruppe

Wahlleistungen*

Wanderbegleitung	8,- €/h
Mobilitätsübungen mit Langstock	15,- €/h
Transfer vom Bahnhof WT	33,- €
Transfer vom Bahnhof Seebrugg	17,- €
etc.	

Termine

24.04.2026 - 30.04.2026
25.09.2026 - 01.10.2026

Preise**

Aufenthalt 6 ÜN
620,- €
Verlängerungswoche 6 ÜN
510,- €

zusätzliche Anwendungen können noch vor Ort hinzugefügt werden

*nur nach Voranmeldung und Verfügbarkeit

**Preise zzgl. Kurtaxe



Verhinderungspflege

Sie sind pflegebedürftig und haben mindestens einen Pflegegrad 2? Ihre Angehörigen kümmern sich um Sie und es wäre ein Herzenswunsch für Sie, dass Ihre Angehörigen einmal Zeit bekommen würden, um Kraft zu tanken und auf ganz andere Gedanken zu kommen?

Genau diese Möglichkeit bieten wir mit der weitgehend über die Pflegekasse finanzierten „Verhinderungspflege“ in unserer Reha-Klinik an. Ihre Angehörigen nehmen sich ganz beruhigt eine Auszeit von der pflegerischen Verantwortung und Sie kommen in dieser Zeit zu uns.

Wissenswertes

Die Verhinderungspflege im Sonnenhof richtet sich an Personen mit Pflegegrad 2 oder 3, welche grundsätzlich relativ fit und selbständig sind.

Während Ihres Aufenthaltes bei uns werden Sie von unserem qualifizierten und einfühlsamen Pflegepersonal betreut und falls nötig, steht auch ärztliche Unterstützung jederzeit bereit. Durch die räumliche Veränderung und den neuen Eindrücken sowie der Möglichkeit, an gemeinschaftlichen Aktionen in der Klinik teilzunehmen, wird auch Ihr Aufenthalt bei uns zu einem Urlaub und trägt so zu einer Stärkung der Gesundheit bei.

Ab Pflegegrad 2 stehen Ihnen jährlich Gelder für Verhinderungspflege zur Verfügung.

Verhinderungspflege wird bei Ihrer Pflegekasse beantragt. Diese Gelder können für den Aufenthalt bei uns eingesetzt werden. Sie bezahlen für Ihren Aufenthalt nur einen kleinen Eigenanteil.

Pflegerische Leistungen der Grundpflege nach Bedarf und nach vorheriger Absprache (ohne zusätzl. Kosten).

Behandlungspflege und ärztliche Konsultationen nach Absprache möglich (zusätzl. Kosten fallen an).





Rehabilitation im Sonnenhof

In den Fachkliniken Sonnenhof erhalten Sie eine umfassende, qualifizierte Rehabilitation bei orthopädischen Erkrankungen – wahlweise stationär oder ganztägig ambulant. Unser interdisziplinäres Team aus Ärzt:innen, Therapeut:innen und Pflegekräften begleitet Sie mit Fachwissen, Empathie und Erfahrung – individuell abgestimmt auf Ihre Bedürfnisse.

Dabei steht eines im Mittelpunkt: **Sie selbst.**

Denn wir verstehen Rehabilitation als **Hilfe zur Selbsthilfe** – wir geben Ihnen die Werkzeuge, das Wissen und die Unterstützung an die Hand, damit Sie selbst aktiv an Ihrer Genesung mitwirken können. Der nachhaltige Erfolg einer Reha entsteht dort, wo unsere medizinische Kompetenz auf Ihre eigene Motivation trifft.

Ihr Weg zur Reha

Rehabilitation bei chronischen Beschwerden, das nennt sich **Heilverfahren (HV)**.

Chronische Beschwerden liegen vor, wenn über längere Zeit Probleme bestehen, z.B. Rückenschmerzen, Bandscheibenprobleme, Schulterbeschwerden, Arthrose. Gemeinsam mit Ihrem Hausarzt / Orthopäden wird dann ein Antrag beim Kostenträger gestellt.

Geben Sie unbedingt **Ihre Wunschklinik „Fachkliniken Sonnenhof Höchenschwand GmbH“** an!

Den genauen Ablauf finden Sie auf unserer Homepage.

Rehabilitation im Anschluss an einen

Klinikaufenthalt, das nennt sich

Anschlussheilbehandlung (AHB)

Nach einer Operation wie z.B. ein neues Hüftgelenk, neues Kniegelenk, Wirbelsäulen- oder Bandscheibenoperation entscheidet der Arzt im Krankenhaus, ob danach eine Rehabilitation notwendig ist. Der Sozialdienst des Krankenhauses kümmert sich um alles weitere. Geben Sie unbedingt **Ihre Wunschklinik „Fachkliniken Sonnenhof Höchenschwand GmbH“** an!

Wunschklinik „Fachkliniken Sonnenhof Höchenschwand GmbH“ an!

Normalerweise dauert eine Rehabilitation 3 Wochen und kann alle 4 Jahre beantragt werden.

In einer naturnahen Umgebung, mit modernen Therapieangeboten und einem ganzheitlichen Konzept schaffen wir die besten Voraussetzungen für Ihren Weg zurück in ein aktives, selbstbestimmtes Leben. Ihr Wille zur Veränderung ist der Schlüssel – wir helfen Ihnen, die Tür zu öffnen.

Wunsch- und Wahlrecht

- Alle Menschen haben laut dem Sozialgesetzbuch das Recht, sich ihre Rehaklinik selbst auszusuchen (SGB IX § 8).
- Der Kostenträger (Rentenversicherung, Krankenkasse oder Unfallversicherung) muss diesem Wunsch nachkommen.
- Wenn das Krankheitsbild in den **Fachbereich Orthopädie** gehört, dann geben Sie beim Antrag direkt **Ihre Wunschklinik „Fachkliniken Sonnenhof Höchenschwand GmbH“** an.
- Legen Sie Widerspruch ein, sollten die Kostenträger Ihrem Wunsch nicht entsprechen.
- Ein Muster-Widerspruchsschreiben finden Sie auf unserer Homepage unter Downloads.



Die Fachkliniken Sonnenhof – Ihre Spezialisten für orthopädische Rehabilitation

Für Selbstzahler, Privatversicherte und Beihilfeberechtigte stehen zwei individuelle Varianten für Heilverfahren und Anschlussheilbehandlungen zur Verfügung.

Bitte beachten Sie: Die Wahl Ihres gewünschten Angebots muss vor Beginn der Rehabilitationsmaßnahme getroffen werden und kann nach Reha-Antritt nicht mehr geändert werden.

Grundpflegesatz mit Einzelabrechnung

Wählen Sie den Grundpflegesatz, wenn Ihre Kasse eine genaue Auflistung der einzelnen Anwendungen haben möchte.

Leistungsinhalte

21 Tage
inkl. Vollpension und Grundpflege
kostenlose Nutzung der hauseigenen Sauna
und des Schwimmbades

Jede verordnete Anwendung, Medikamente, Behandlungspflege, Labor und Diagnostik sowie Arztbesuche werden separat abgerechnet.

Die Abrechnung beider Programme erfolgt immer mit Ihnen als Rechnungsempfänger. Sind Sie privat versichert? Dann klären Sie zu Ihrer Sicherheit im Vorfeld mit Ihrer privaten Krankenkasse / Beihilfestelle ab, ob diese Kosten übernommen werden.

Eine Änderung der Abrechnungsart (Pauschal oder Einzel) ist nach Anreise nicht mehr möglich.

Weitere Hinweise:

Eine Teilnahme an diesen Programmen ist nur nach Zusendung der medizinischen Unterlagen und nach ärztlicher Genehmigung möglich. Ein Aufenthalt mit Hund ist je nach Schwere der Erkrankung (nicht bei AHB) möglich.

An- und Abreisetag gelten als ein Tag.

Sonnenhof - Pauschalreha

Wählen Sie den pauschalen Pflegesatz, wenn Sie keine detaillierte Rechnung benötigen.

Leistungsinhalte

21 Tage
inkl. Vollpension
ärztliches Aufnahmegespräch und -untersuchung
Therapieplanerstellung nach Verordnung durch den Arzt und dessen Durchführung
Gesundheits- und Diätberatung
1 - 2 Zwischenuntersuchungen
medizinisch notwendige Grund- und
Behandlungspflege sowie orthopädisch notwendige
Verordnung von Medikamenten durch den Arzt
Entlassgespräch und Entlassbericht
kostenlose Nutzung der hauseigenen Sauna, des
Schwimmbades u.v.m.

*nicht in Anspruch genommene Leistungen werden nicht erstattet.

Preise

Sonnenhof Pauschalreha	199,- € / Tag
Grundpflegesatz	129,- € / Tag



Winter - Adventszeit - Weihnachten - Silvester

Gemeinsam statt einsam – Lichterzauber im Sonnenhof

Zeit der Wärme, Gemeinschaft und Besinnung.

Wir möchten genau das spürbar machen: einen Ort voller Licht, Geborgenheit und echter Begegnung – besonders für Menschen, die sonst vielleicht allein wären.

Der Dezember verwandelt unser Haus in einen warmen Rückzugsort – mit duftendem Gebäck, flackerndem Kerzenschein und Momenten, die verbinden. Hier kommen Menschen zusammen, die gemeinsam lachen, erzählen, schweigen, feiern – einfach da sind.

Die stille Zeit des Jahres wird besonders schön, wenn wir sie miteinander teilen dürfen.

Deshalb schaffen wir Raum für Gemeinschaft, für Freude und das Gefühl, Willkommen zu sein – von Herzen. Gönnen Sie sich eine Auszeit in Gemeinsamkeit. Kommen Sie an – und feiern Sie die (Vor-)Weihnachtszeit mit anderen Menschen.

“Gemeinsam statt einsam” im Sonnenhof ist mehr als ein Programm – es ist ein warmer Ort für alle: Rehabilitanden, Gäste, Teilnehmer von Präventionsmaßnahmen

Schenken Sie sich Zeit in einem liebevollen Miteinander.

Wir freuen uns auf Sie!

Was Sie erwartet:

Film-, Musik- und Spieleabende, die Herz und Seele wärmen
Begegnung – neue Kontakte knüpfen, vielleicht sogar mehr
Gemeinsames Backen, vielfältige Aktivitäten,
die für Abwechslung und neue Eindrücke sorgen
(Festliches Weihnachts- und Silvestermenü am 24./ 31. Dezember 2026*)

Buchbar in der gesamten Vorweihnachtszeit & über die Feiertage.

Teilnehmerzahl: Offen – solange Zimmer frei sind!

6 Übernachtungen

Preis: 699,- €

16



Gönnen Sie sich eine Auszeit – während Ihr:e Partner:in bei uns ist

Verbinden Sie den Besuch bei Ihrem Lieblingemenschen mit ein paar erholsamen Tagen in angenehmer Umgebung. Als Begleitperson wohnen Sie komfortabel bei uns im Haus und können viele der Angebote auf dem Gelände mitnutzen – inklusive Schwimmbad und Sauna.

Kinder und Hunde sind herzlich willkommen – so wird aus dem Besuch ganz schnell ein kleiner Urlaub.

Preise zzgl. Kurtaxe

Zusatznacht vor Reha mit Frühstück pro Tag	74,00 €
Einzelzimmer mit Frühstück pro Tag	74,00 €
Einzelzimmer mit Vollpension pro Tag	90,00 €
Doppelzimmer mit Frühstück pro Tag/ pro Person*	69,00 €
Doppelzimmer mit Vollpension pro Tag/pro Person*	85,00 €
Doppelzimmer als EZ mit Frühstück pro Tag	94,00 €
Doppelzimmer als EZ mit Vollpension pro Tag	110,00 €
Sofa/Zustellbett mit Frühstück pro Tag	60,00 €
Sofa/Zustellbett mit VP pro Tag	76,00 €
1 Kind (5-9 Jahre) mit Vollpension pro Tag	17,00 €
1 Kind (10-14 Jahre) mit Vollpension pro Tag	33,00 €
1 Kind (15-18 Jahre) mit Vollpension pro Tag	53,00 €
1 Hund pro Tag	12,00 €
Fahrradstellplatz (mit Elektro)	0,00 €



Verpflegung ohne Übernachtung

Frühstück pro Tag	10,00 €
Mittagessen Mo-Fr und So	13,00 €
Mittagessen Sa	10,00 €
Abendessen	10,00 €

An Feiertagen aufgrund von Festtagsmenüs abweichende Preise möglich!

Kinder 5 - 17 Jahre

Frühstück	6,00 €
Mittagessen	10,00 €
Abendessen	6,00 €

Informationen

Je nach Zimmerkapazität besteht die Möglichkeit, Besucher für einige Tage unterzubringen oder als Begleitpersonen mitzubringen. Die Reservierung sollte spätestens zwei Werktage vorher erfolgen. Gäste und Begleitpersonen haben keinen Anspruch auf ärztliche/pflegerische Betreuung und Therapien.

Sollten Sie ein Rezept während Ihres Aufenthaltes einlösen wollen, so melden Sie dies bitte 2 Wochen im Voraus an.**

Kindermitnahme: Es wird keine Kinderbetreuung angeboten. Es gibt eine Kooperation mit Schule und Kindergarten. Für weitere Informationen sprechen Sie uns gerne an!

Hundemitnahme: Hundemitnahme ist möglich. Wir haben dafür einige Zimmer zur Verfügung, von denen nicht alle über einen Balkon verfügen. Ein Anspruch darauf besteht nicht.

*ausschließlich bei Belegung mit 2 Personen

**je nach Verfügbarkeit

Preisliste für Anwendungen während Ihres Aufenthaltes

Anwendungen im Bewegungsbereich	Dauer	Preis
Aqua Fit	20 min	27,20 €
Bewegungsgruppe in der Turnhalle	20 min	21,80 €
Nordic-Walking – Gruppe im Freien	50 min	43,50 €
Gyrokinesis	45 min	16,40 €
Geräteeinweisung	60 min	43,50 €
Personal Training	60 min	43,50 €
Eigenttraining an den Geräten	unbegrenzt	keine Kosten
Geführte Wanderung	180 min	13,00 €

Anwendungen in der Physiotherapie / Ergotherapie	Dauer	Preis
Physiotherapie - Einzel	20 min	43,50 €
Physiotherapie - Gruppe	20 min	21,80 €
Ergotherapie - Einzel	20 min	59,70 €
Ergotherapie - Gruppe	20 min	32,60 €
Rückenschule - Gruppe	50 min	16,40 €
Manuelle Therapie	30 min	48,90 €
Behandlung im Schlingentisch	20 min	22,10 €
Gyrotonic® - Einzel	30 min	40,80 €

Anwendungen im Massagebereich	Dauer	Preis
Medizinische Massage	20 min	38,00 €
Hydrojetmassage	15 min	12,30 €
Ganzkörpermassage	50 min	76,00 €
Fango-Anwendung	30 min	21,80 €
Manuelle Lymphdrainage	30 min	48,90 €
Lymphomat	20 min	12,30 €
Luftperlbad	20 min	70,60 €

Anwendungen im Entspannungsbereich	Dauer	Preis
Entspannungsgruppe (Autogenes Training, PME)	30 min	16,30 €
Yoga	60 min	32,60 €
Meditation	60 min	32,60 €

Weitere Anwendungen	Dauer	Preis
Psychologische Einzelberatung	50 min	65,20 €
Ernährungsberatung - Einzel	45 min	70,60 €
Vortrag	60 min	16,40 €

-alle Anwendungen nur nach Verfügbarkeit -

Anreise

Anreise bis spätestens 11 Uhr.

Es besteht grundsätzlich die Möglichkeit der Anreise von Montag bis Freitag, es sei denn, es ist ausdrücklich bei der jeweiligen Maßnahme anders geregelt. Das Mittagessen ist für Sie am Anreisetag reserviert.

Abreise

Am Abreisetag ist das Zimmer bis spätestens 9:30 Uhr freizugeben. Für Ihre Abreise steht Ihnen von Montag bis Freitag ein Fahrdienst zum Bahnhof Seebrugg gegen ein Entgelt zur Verfügung. Bitte melden Sie sich hierfür rechtzeitig (3-4 Tage) vor Ihrer Abreise an der Rezeption an. Am Abreisetag endet die Leistung mit dem Frühstück.

Allgemeine Geschäftsbedingungen

Wir verweisen auf unsere Allgemeinen Geschäftsbedingungen in der jeweils gültigen Fassung. Die AGB finden Sie auf unserer Internetseite: www.sonnenhof-reha.de.

Datenschutz

Die Verarbeitung Ihrer persönlichen Daten erfolgt gemäß den Vorschriften der Datenschutzgrundverordnung.

Stornierungsgebühr

Eine Stornierung Ihrer bestätigten Buchung können Sie bis 4 Wochen vor Ihrer Anreise kostenfrei durchführen. Bei einer Stornierung unter 4 Wochen vor Anreise wird Ihnen eine Freihaltegebühr in Höhe von 60 % des Gesamtpreises für 7 Tage, bei pauschalen Gesundheitsprogrammen in Höhe von 60 % des Pauschalpreises für höchstens 7 Tage in Rechnung gestellt. Bei Stornierung von Gesundheitsprogrammen nach erfolgter Anreise wird der vereinbarte Gesamtbetrag des Gesundheitsprogramms in Rechnung gestellt.

Gesundheitsprogramme

Bei Buchung eines pauschalen Gesundheitsprogramms können nicht in Anspruch genommene Leistungen nicht erstattet werden. Zusätzlich zum Gesundheitsprogramm gebuchte Leistungen werden separat in Rechnung gestellt. Die angegebenen Termine stehen für den ersten und letzten möglichen Anreisetag. Bitte beachten Sie, dass bei einer Anreise nach 11 Uhr nicht gewährleistet werden kann, dass der beschriebene Leistungsinhalt in voller Anzahl möglich ist. Eine Erstattung und ein Austausch der Leistungsinhalte sind nicht möglich. Nach Anreise ist die Umstellung auf eines unserer Gesundheitsprogramme nicht mehr möglich.

Medizinischer Fragebogen

Ihr vollständig ausgefüllter medizinischer Fragebogen für die Reha und alle aktuellen Befundberichte sowie OP-Berichte müssen bis spätestens vier Wochen vor Beginn Ihres Aufenthaltes dem SONNENHOF vorliegen.

Kostenerstattung bei Selbstzahlern

Die Leistungen des SONNENHOFES sind grundsätzlich beihilfefähig. Der SONNENHOF erfüllt die Voraussetzung des § 107 Abs. 2 SGB V. Ein Versicherungsvertrag

nach § 111 Abs.2 SGB V liegt vor. Bitte klären Sie vor Ihrer Reservierung eine etwaige Kostenübernahme durch Ihre private Krankenversicherung (PKV) oder Ihren Beihilfetragere. Die Abrechnung der vom SONNENHOF erbrachten Leistungen erfolgt direkt mit dem Gast – unabhängig davon, **ob ein Dritter die Kosten übernimmt.**

Kurtaxe

Die Kurtaxe wird in Höhe der aktuell gültigen Kurtaxensatzung, zu Ihrem Aufenthaltszeitraum separat in Rechnung gestellt

WLAN

Die Klinik verfügt über eine begrenzte Anzahl von Zimmern mit kostenpflichtigem WLAN-Empfang sowie über einen öffentlichen Bereich mit kostenlosem WLAN-Empfang.

Preise und Programminhalte

Alle Preise gelten jeweils in Euro. Preis- und Programmänderungen vorbehalten.

Änderungs- und Preisvorbehalt

Stand aller aufgeführten Preise ist der 31.12.2025. Änderungen der Preisliste vor Vertragsschluss (Reservierungsvereinbarung) behalten wir uns insbesondere aus den folgenden Gründen vor: Erhöhung der Energiekosten, Anpassung und Einführung zusätzlicher staatlicher Abgaben.

Saisonzeiten

Die Berechnung der Preise erfolgt saisonabhängig. Bei Aufhalten über einen Saisonwechsel erfolgt die Berechnung tagesgenau. Für den Preis der Gesundheitsprogramme ist der Anreisetag ausschlaggebend.

Saison 1: 13. Februar bis 22. November

Saison 2: 23. November bis 12. Februar

Therapeutische Behandlungen

Die Nichtteilnahme fest vereinbarter Termine für ärztlich verordnete Leistungen und Angebote (Gruppen- und Einzeltherapien) sind im Verhinderungsfall spätestens 24 Stunden vor dem Termin bei der Therapiedisposition zu melden. Ohne Vorlage einer Bescheinigung aus medizinischen Gründen zur Nichtteilnahmemöglichkeit werden die Leistungen in Rechnung gestellt. Die Buchung von zusätzlich zu den Leistungsprogrammen gewünschten therapeutischen Behandlungen ist je nach Verfügbarkeit möglich.

Anzahlung

Selbstzahler leisten vor oder spätestens am Anreisetag eine Voraus- bzw. Abschlagszahlung. Diese ergibt sich aus 50 % der Multiplikation der Aufenthaltstage mit dem Tagessatz der Maßnahme bzw. 50 % des Preises des gewählten Leistungspaketes.

Sie können die Zahlung bequem vor Ihrem Aufenthalt auf unsere nachfolgend genannte Bankverbindung überweisen oder nach Anreise vor Ort bar, per EC-Karte oder Kreditkarte zahlen.

Bankverbindung

IBAN DE69 6849 2200 0002 2314 17

BIC GENODE61WT1

Volksbank Hochrhein

Fachkliniken Sonnenhof Höchenschwand GmbH

Kirchstr. 2
D-79862 Höchenschwand

Telefon +49 (0) 7672 489 0
Telefax +49 (0) 7672 489 404

Email info@sonnenhof-reha.de
Homepage www.sonnenhof-reha.de

IMPORTANT
LUST DICH ZU VERÄNDERN?
BEWIRB DICH!



Reservierungsanfragen

Telefon +49 (0) 7672 489 -405 / -406
Email disposition@sonnenhof-reha.de
disposition2@sonnenhof-reha.de

Kooperationspartner



Wir sind zertifiziert nach ISO 9001 und Degemed



Höchenschwand und Umgebung

Anreise

Ab Seeburgg: (stündlich)
Bus 7319 bis St. Blasien
Umstieg in St. Blasien Bus 7322
Ausstieg Kurhaus Höchenschwand

Ab Waldshut: (stündlich)
Bus 7322 nach Busbahnhof St. Blasien
Ausstieg Kurhaus Höchenschwand

Fahrzeiten:

Zürich	60 min
Zürich Flughafen	50 min
Basel	70 min
Freiburg	65 min
Bodensee	90 min
Schluchsee	15 min

